

SATAmijnjet® 4400 B



German Engineering

Lackierpistolen | Bechersysteme | Atemschutz | Filtertechnik | Zubehör



Für Präzisionsarbeiten

SATAmijet 4400 B - Brillanz im Kleinen

Die SATAmijet 4400 B ist genau die richtige Kompaktpistole, wenn Sie kleinere Flächen oder schwer zugängliche Stellen perfekt lackieren wollen. Für Kleinstreparaturen (Spot-Repair) an Fahrzeugen eignen sich die speziellen SR-Düsen. Selbstverständlich lassen sich mit der Pistole alle modernen Lacksysteme – auch wasserbasiert – hervorragend verarbeiten.

Ergonomie

Die Lackierpistole liegt mit der neuen Griffkontur perfekt in der Hand. Alle Einstellelemente sind auch mit Handschuhen sicher zu bedienen. Dabei orientiert sich die Konstruktion der Rund-/Breitstrahlregulierung an der SATAmijet 3000 B. Sie ist robust und langlebig; der Spritzstrahl lässt sich mit nur einer 3/4 Drehung exakt einstellen.

Lange Standzeiten

Der Pistolenkörper ist mit einer korrosionsfesten Chromoberfläche veredelt. Die robuste Luftdüse besteht

aus verchromtem Messing; Farbnadel und -düse sind aus vergütetem Edelstahl gefertigt. Der Abzugsbügel schützt die Farbnadel während des Lackierens vor Farbnebel; die Standzeit der Farbnadeldichtung wird dadurch verlängert. Die Luftkolbenstange wurde speziell verstärkt. Auch das erhöht die Standzeit der Pistole.

Großer QCC-Becheranschluss

Mit der SATAmijet 4400 B können alle drei RPS-Bechergrößen verwendet werden. Der große Anschluss macht darüber hinaus das Reinigen des Farbkanals besonders einfach und sicher.

SATAmijet kleine Maße - große Leistung

- Für kleinere Flächen und schwer zugängliche Stellen
- HVLP- und RP-Düsensätze
- Spezielle SR-Düsensätze für Kleinstreparaturen (Spot-Repair)
- Neue ergonomische Griffkontur
- Einfache Reinigung und Wartung
- Großer Becheranschluss QCC für alle RPS-Bechergrößen
- Hohe Flexibilität in Spritzdruck und Spritzabstand



Ausstattungsmerkmale der SATAminijet 4400 B:



VOC-konforme Zerstäubungstechnologie - wahlweise als HVLP Niederdruck- oder als RP mit optimierter Hochdrucktechnik



Digitaler Luftmikrometer zur Nachrüstung als innovatives und vielseitiges Zubehör



Ideal geeignet für den Einsatz mit RPS Einwegbechern



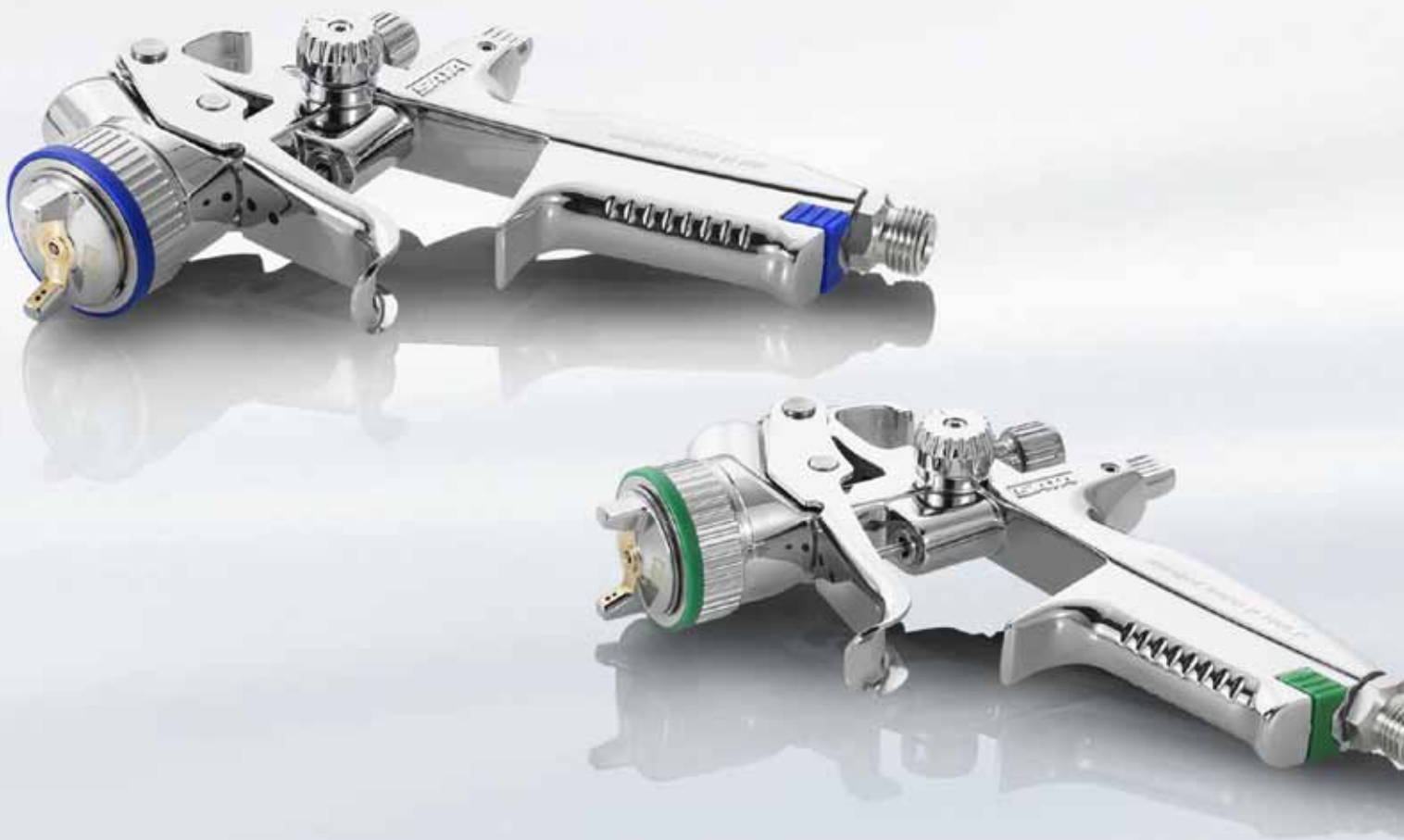
Becheranschluss für schnelle, saubere Becherwechsel und einfache Reinigung



Für die einfache Kennzeichnung Ihrer Lackierpistole



Spitzenqualität ist nicht genug - wir garantieren sie auch: 3 Jahre Garantie



SATAminijet 4400 B – auf den großen QCC-Becheranschluss passen jetzt alle RPS-Einwegbecher – ohne Adapter



Mit der SATAminijet 4400 B lackieren Sie alle kleineren Flächen – im Handwerk und in der Industrie



SATAmiujet 4400 B - Welcher Düsensatz für welche Anwendung?

Material bzw. Anwendung	HVLP Standard	HVLP SR	RP Standard	RP SR
Fahrzeuglackierung				
Füller	★★ 1,1	★★★ 1,2/1,4	★★★ 1,4 /1,6	★★★ 1,2
Spot Repair	-	★★★ 0,8-1,4	-	★★★ 0,8-1,2
Design	★★★ 0,3-1,1	★★ 0,8-1,4	★★★ 0,5-1,6	★★★ 0,8-1,2
Industrielackierung				
Klarlack	★★ 0,5-1,0 ★★★ 1,1	-	★★ 0,5 ★★★ 1,4	-
Basis/Unilack	★★ 0,5-1,1	★★★ 1,2	★★ 0,5/1,6 ★★★ 1,4	★★ 0,8/1,0 ★★★ 1,2
Füller/Grundierung	★★ 1,1	-	★★★ 1,6	-
Holz				
Klarlack, Bunt-/Unilack	-	-	★★ 1,6	-
Basislack	★★ 0,8-1,1	★★★ 1,0-1,4	★★★ 1,4/1,6	★★★ 1,0/1,2
Lasuren	★★★ 0,3-1,1	-	★★★ 0,5 ★★ 1,4	-
Beizen/Patinierarbeiten	★★★ 0,3-1,1	-	★★★ 0,5	-
Dickschicht	-	-	★★ 1,6	-
Bootsbau				
Klarlack, Bunt-/Unilack	-	-	★★ 1,4 /1,6	★★ 1,2
Holzklarlack	★★ 1,1	-	★★ 1,4 /1,6	-
Effektlack	-	★★ 1,0-1,4	★★ 1,4	★★ 1,0 /1,2
Grundierung	★★ 1,1	-	★★ 1,4 ★★★ 1,6	-

★★★ Exzellent geeignet für Düsensatz x,y

★★ Gut geeignet für Düsensatz x,y

★ Geeignet für Düsensatz x,y

Wichtig: Bitte beachten Sie die Technischen Merkblätter des Lackherstellers

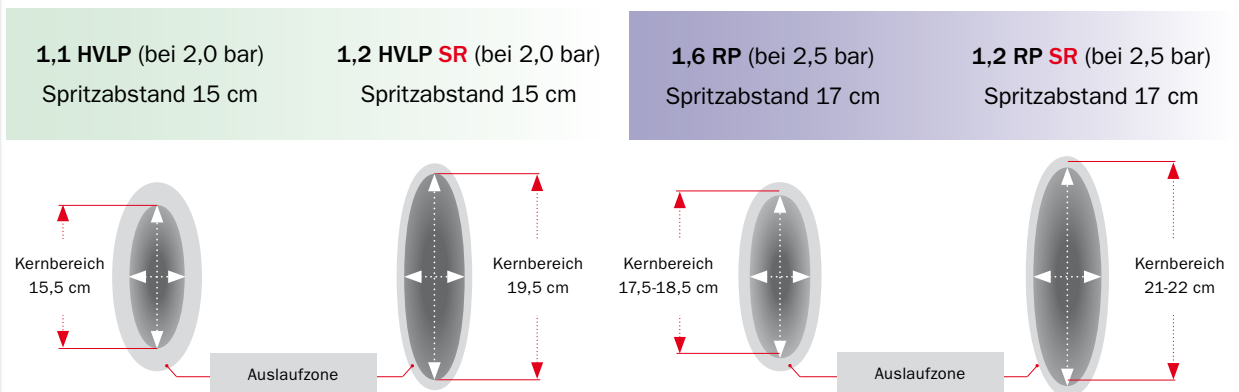
HVLP- und RP-Düsenätze

Mit den Standard-HVLP- und RP-Düsenätzen wird die neue SATAmiujet 4400 B in Industrie, Handwerk und Design überall dort eingesetzt, wo kleinere Flächen oder schwer zugängliche Stellen zu lackieren sind.

SR-Düsenätze für Spot-Repair

Die SR-Düsenätze (jetzt neu auch als RP-Version) eignen sich hervorragend für Kleinreparaturen („Spot-Repair“). Im Gegensatz zu den Standard-Düsenätzen haben sie einen breiten Spritzstrahl mit breitgezogenem Strahlzentrum (Kernbereich); so lassen sich relativ einfach farntonabweichende Übergänge, sogenannte „Heiligenscheine“, vermeiden.

Spritzsträhle im Vergleich*:



Standarddüsen mit nassen, kompakten Kernbereichen. SR-Düsen mit breitgezogenen Kernbereichen.

* Schematische Darstellung: Circa-Angaben, kann je nach Material und Viskosität abweichen

Die SATAminijet 4400 B – durchdacht bis ins Detail



Robuste Luftdüse aus verchromtem Messing.
Neu: Schnellgewinde (nur 1 1/4 Umdrehungen) vereinfacht das Reinigen

Materialdüse und Farbnadel aus korrosionsbeständigem Edelstahl

Neu: Farbdüsenabdichtung für geringen Reinigungsaufwand und sichere Farbwechsel

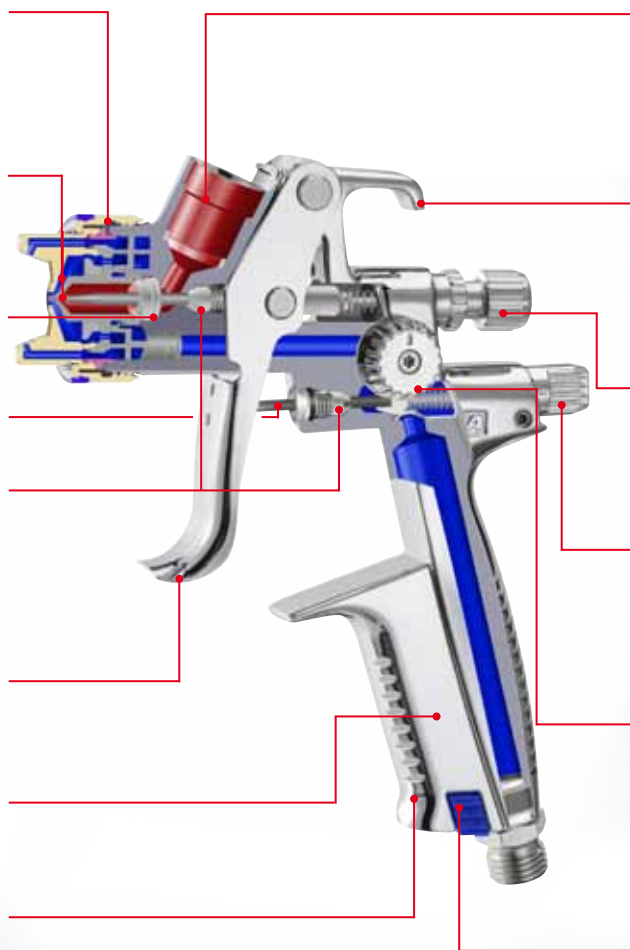
Neu: Verstärkte Luftkolbenstange

Wartungsarme, selbstnachstellende Dichtungen an Luftkolben und Farbnadel.
Neu: Farbnadel einfach montier- und demontierbar

Abzugsbügel mit Farbnadelschutz für lange Standzeiten der Farbnadeldichtung

Reinigungsfreundliche, korrosionsfeste Chromoberfläche

Neu: Ergonomisch geformter Griff



1 + 2 = 3
 Premium Warranty



Neu: Großer QCC-Anschluss ermöglicht die Verwendung aller Bechergrößen – ohne Adapter – und erleichtert die Reinigung des Farbkanals

Aufhängehaken zur praktischen Aufbewahrung

Einstellelemente auch mit Handschuhen sicher zu bedienen:

Neu: Griffige Materialmengeneinstellung mit Schnellgewinde



Luftmikrometer zum Einstellen der Zerstäuberluft mit höchster Präzision. Digitale Druckanzeige bei Verwendung des SATA adam 2 (optional)

Neu: Einfach bedienbare Rund-/Breitstrahlregulierung: Von Rund- auf Breitstrahl und zurück mit jeweils nur einer 3/4 Drehung



Für die einfache Kennzeichnung Ihrer Lackierpistole.
Neu: Farbcodierung ist ohne Werkzeug auswechselbar

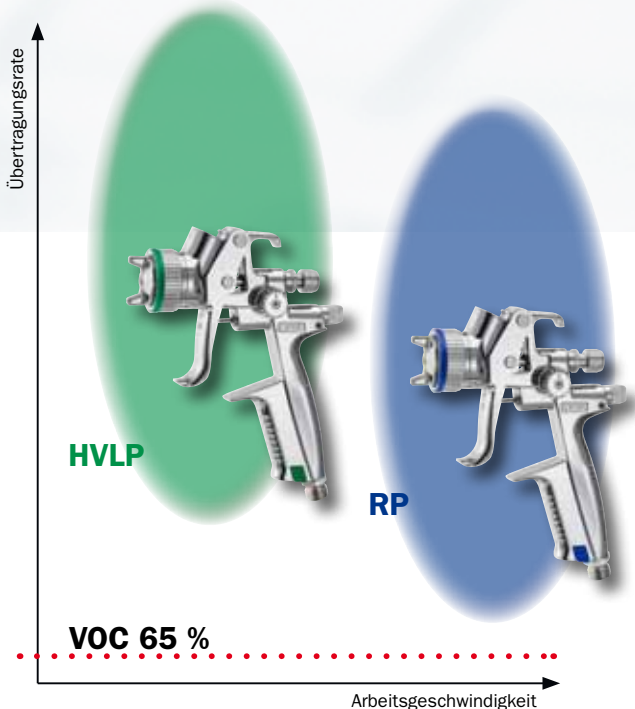


Zwei Wege zum perfekten Ergebnis: HVL[®] und RP[®]

HVL[®]: Durch ihre Niederdruck-Technologie erzielen die Lackierpistolen SATAminijet 4400 HVL[®] und HVL[®] SR besonders hohe Übertragungsraten.

RP[®]: Die optimierte Hochdruck-Technologie ermöglicht jetzt auch bei der SATAminijet 4400 RP und RP SR maximale Arbeitsgeschwindigkeiten.

Beide Varianten erfüllen höchste Ansprüche an das Lackierergebnis und übertreffen die von der VOC-Richtlinie geforderten Übertragungsraten von 65 % deutlich.



Großartige Ergebnisse – SATAminijet 4400 B

Düsengröße HVLP / HVLP SR	Standard-Düsensätze					SR-Düsensätze			
	0,3	0,5	0,8	1,0	1,1	0,8 SR	1,0 SR	1,2 SR	1,4 SR
Düsengröße RP / RP SR	-	0,5	-	1,4	1,6	0,8 SR	1,0 SR	1,2 SR	-
Pistole mit 0,125 l QCC Kunststoff-Mehrwegbecher	197970	197988	197996	198002	198010	198069	198077	198085	198093
	-	202416	-	198234	198242	198200	198218	198226	-
Pistole mit 0,3 l RPS Einwegbecher Standard	-	-	-	-	-	198168	198176	198184	198192
	-	-	-	-	-	202390	198358	198366	-
Düsensatz	201194	201202	201210	201228	201236	201244	201251	201269	201277
	-	202408	-	201319	201327	201285	201293	201301	-

Über die Wahl der richtigen Düsengröße informiert Sie Ihr SATA Fachhändler oder unsere Webseite:

www.sata.com/SATAminijet4400



HVLP / HVLP SR: Luftverbrauch bei 2,0 bar: 120 NI/min
RP / RP SR: Luftverbrauch bei 2,5 bar: 200 NI/min

Zubehör:

Glasbecher-Set

zum einfachen Bereitstellen der Farben sowie für schnelle Farbwechsel. 25 ml Glasbecher (5x) mit ...
... Blinddeckel

Art. Nr. 58164

... Steckdeckel

Art. Nr. 53033

Steckbecheranschluss

mit QCC

Art. Nr. 200220



SATA design set mit SATAminijet 4400 B HVLP Düse 1,0

und praktischem Zubehör für den Start in die Designlackierung:

- 125 ml QCC-Becher
- 2 Glassteckbecher 25 ml und 3 Glasbecher mit Blinddeckel
- 2 m Luftschilauch
- Reinigungs- und Dichtungssset
- Werkzeugsatz

Art. Nr. 198382



SATA® RPS™

Ersetzt Mehrwegbecher und passt ohne Adapter. Senkt den Reinigungsaufwand und spart Lösungsmittel. Größen: 0,3 l, 0,6 l und 0,9 l



SATA® adam® 2 mini

Druckluftmikrometer mit elektronischer Druckmessung.

Art. Nr. 160 879



Weiteres nützliches Zubehör wie Schläuche, Atemschutzgeräte, Druckluftfilter etc. hält Ihr SATA-Fachhändler für Sie bereit.

Ihr SATA-Fachhändler



SATA GmbH & Co. KG
Domertalstraße 20
70806 Kornwestheim
Deutschland
Tel. +49 7154 811-100
Fax +49 7154 811-196
E-Mail: info@sata.com
www.sata.com